

## VČELÍ LOUKA

*Kde to květe tam to bzučí. Kde to bzučí tam jsou včely. A také život!*

[Úvod](#) > Vytvořte VČELÍ LOUKU

## VČELÍ LOUKA - kvetoucí krása užitečná pro včely

(EKOSOUTĚŽ - VČELÍ LOUKA - ZDE)

**Louka (VČELÍ LOUKA)** je dokonalé soužití obrovského množství druhů kvetoucích rostlin, trávovitých rostlin, hmyzu všech druhů a velikostí, drobných živočichů a půdních organismů. Některé z nich by nebyly schopné žít samostatně, bez vztahů které vytvářejí s okolními organismy. Louky jsou pomocí druhové skladby schopné přizpůsobení se různým podmínkám. Snáší sucho, vlhko, slunce, polostín či stín a nejrůznější typy půd. Na louku nemusíte mít velké plochy, **můžete si ji**



**založit i na malém prostoru.**

**VČELÍ LOUKA** nepotřebuje humózní půdu, ba naopak. Vyberte jí tedy pro největší efekt pokud možno slunné místo, které nemusí být příliš úrodné. V úrodné prohojené půdě by převládly agresivnější a mohutnější dužnaté rostliny. Z toho důvodu se po seči všechna pokosená hmota odstraní, protože by produkovala při rozkladu dusík a stínila by. Hmotu lze s výhodou použít třeba na mulčování keřů a stromů.

Sečení je nutno provádět **alespoň jednou ročně (né však víckrát než 3x)**, abyste zastavili pokračující [přírodní sukcesi](#), jejímž cílem by bylo náletem semen stromů vytvořit les. Dalším důvodem je zastavit bujení agresivnějších trav a rostlin, tedy produkci velké zelené hmoty, která opět "zúrodní půdu" a zahubí luční květiny. Je to určitý paradox květnatých luk. Jak ale bylo zmíněno výše, když seno ponecháte na pozemku jako mulč tam kde je potřeba, koloběh živin není narušen.



Těž ze zanedbané, přerostlé a málo pestré louky je možno častým sečením během 2-4 let vypěstovat krásnou louku, do které se navrátí původní rozmanitost květin a hmyzu. Důležité je hlavně první posečení a odvezení stařiny. Louku se doporučuje vysít ze speciálně namíchané směsi (**výrobci již nabízí směsy přímo umíchané pro včelí pastvu**) a získat již od počátku velkou rozmanitost tam, kde by se pouze s přírodní pomocí vytvářela třeba desítky let, možná déle. Některé druhy již z naší přírody vymizely a nemají se tudíž na náš pozemek odkud vrátit. **Novou VČELÍ LOUKU vyséváme pokud možno do čisté půdy, nedoporučujeme přisávat do existujících travních porostů.** Pokud chcete změnit klasický trávník na květnou louku, buď ho musíte zřít a zem srovnat, nebo plochu přes léto důkladně [zamučovat](#) a trávu tím zahubit. Pak mulč odstraníte a povrch narušíte jen mělce, aby se dala semena zapracovat hráběmi do horní 0,5cm vrstvičky půdního povrchu. A můžete vysévat. Setí je nejlepší provádět tak, že luční osivo před rozhozením smícháte se suchým pískem. Tím zajistíte správnou spotřebu osiva a nesejete příliš hustě.



A teď si představte, že všechnu tu krásu v tom nejlepším posekáme. Vypadá to jako barbarský čin, ale louce to prospívá. **Stačí 1-3x ročně.**

Změna podporuje pestrost. Proto doporučujeme na Vaší květnaté louce střídat způsoby hospodaření, a nebo ještě lépe, rozdělit louku na několik částí, které budete sekat postupně. Při shodném způsobu hospodaření po několika letech vznikají podobné květnaté louky, i když jsme vyseli různé luční směsi semen. To potvrzuje, že příroda a způsob hospodaření významně ovlivňují složení květnaté louky. Tím, že **louku rozdělíte na několik částí, které postupně sečete v různých termínech**, rozložíte její vývoj v průběhu roku. **Nejen, že se pak můžeme stále těšit z rozkvetlých květin, ale především vytvoříme dostatek možností pro život malých i větších obyvatel Vaší louky z rozsáhlé živočišné říše.** Menší loučku nedělíme, ale můžeme ji sekat každý rok v trochu jiných termínech.

(část textu převzata z [www.ekozahrady.com](http://www.ekozahrady.com))



## JAK VYPĚSTOVAT KVĚTNATOU LOUKU

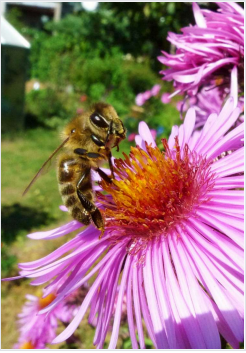
autor - BOHUMIL BRANDA

Květnatá louka je domácím, přírodě blízkým porostem. Nabízí alternativu pro ty, kteří více než o často sekaný trávník stojí o pestrý a druhově různorodý prostor k odpočinku v přírodě. Tato ojedinělá publikace je určena všem zájemcům o pěstování květnatých luk - krajinářům, zahradním architektům, majitelům chalup a také zastupitelům měst a obcí, kteří chtějí moderně zvelebit parky a veřejná prostranství. Seznámí čtenáře se způsobem zakládání luk z výsevu semen i záchranou staré zanedbané louky. Mohou se dozvědět o vztazích mezi rostlinami a živočichy v lučním ekosystému, anebo jak vytvořit originální květinový záhon s minimální údržbou. V závěru knihy uvádějí autoři směsi květnatých a travních semen pro různá stanoviště, které ověřili během své 20leté praxe.

## Vyhledávání









VČELÍ STRÁŽ, z.s., vcelistraz@seznam.cz, +420 604 739 121

[Úvodní stránka](#) [Mapa stránek](#) [RSS](#) [Tisk](#)